

Inspiron 20

3000 Series

Quick Start Guide

Panduan Pengaktifan Cepat
Hızlı Başlangıç Kılavuzu
Hướng dẫn khởi động nhanh
دليل البدء السريع

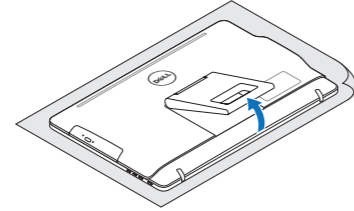


1 Set up the stand

Siapkan dudukan | Ayağı kurma
Lắp đặt chân đế | إعداد الحامل

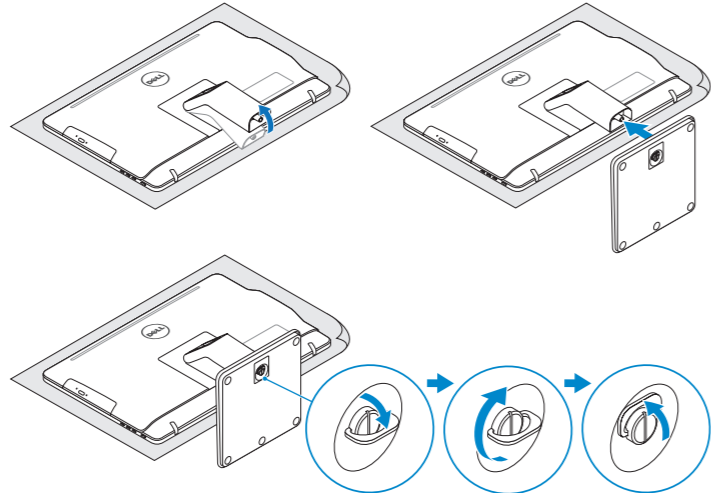
Easel stand

Tiang sandaran
Ayaklı stand
Đế giá đỡ
حامل خشبي للوحات



Pedestal stand (optional)

Tiang alas (opsional)
Sabit stand (isteğe bağlı)
Đế bộ đứng (tùy chọn)
حامل على شكل قاعدة (اختياري)



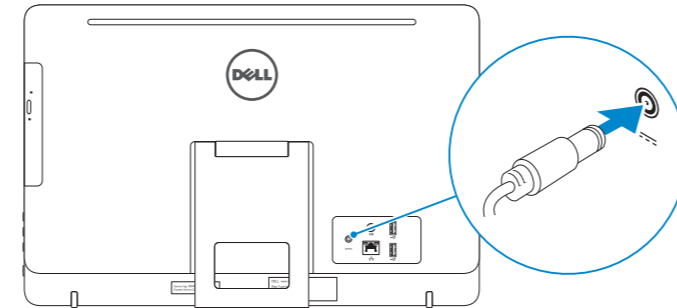
2 Set up the keyboard and mouse

Penataan keyboard dan mouse
Klavye ve fareyi ayarlayın
Cài đặt bàn phím và chuột
إعداد لوحة المفاتيح والماوس

See the documentation that shipped with the keyboard and mouse.
Lihat dokumentasi yang dikirimkan dengan keyboard dan mouse tersebut.
Klavye ve fare ile birlikte gönderilen belgelere bakın.
Xem tài liệu đi kèm với bàn phím và chuột.
شاهد المستندات المرفقة بلوحة المفاتيح والماوس.

3 Connect the power adapter

Sambungkan adaptor daya | Güç adaptörünü takın
Đầu nối bộ chuyển đổi nguồn | التوصيل بمهايئ التيار



⚠ CAUTION: Your computer may have a built-in battery depending on the configuration you ordered. For optimal battery performance and life span, keep the power adapter connected to your computer when it is not in use.

⚠ PERHATIAN: Komputer Anda dapat memiliki baterai bawaan tergantung pada konfigurasi yang Anda pesan. Untuk kinerja dan masa pakai baterai yang optimal, tetap sambungkan adaptor daya ke komputer Anda ketika dia tidak digunakan.

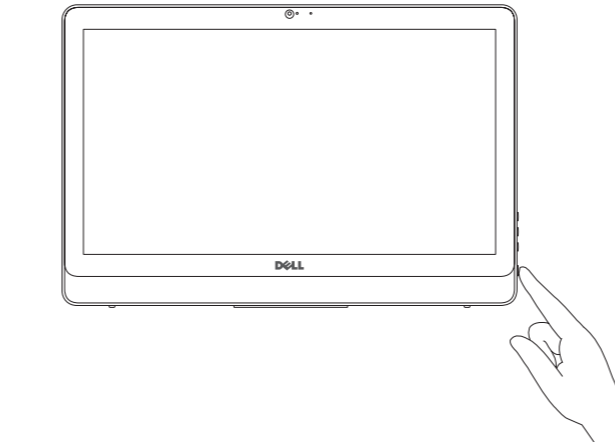
⚠ DİKKAT: Sipariş ettiğiniz yapılandırılmaları bağlı olarak bilgisayarınız dahili bir pile sahip olabilir. En iyi pil performansı ve kullanım ömrü için kullanmadığınız zamanlarda bilgisayarınız güç adaptörüne bağlı olsun.

⚠ THẬN TRỌNG: Máy tính của bạn có thể có pin tích hợp sẵn tùy thuộc vào cấu hình bạn đã đặt hàng. Để đạt hiệu quả và tuổi thọ sử dụng pin tối ưu, hãy luôn để bộ chuyển đổi nguồn đầu nối với máy tính của bạn khi không sử dụng máy.

⚠ تنبيه: قد يوجد بالكمبيوتر بطارية داخلية، وذلك يعتمد على التهيئة التي قمت بطلبها. لتحقيق أفضل أداء وأطول عمر للبطارية، ابق مهايئ التيار موصلًا بالكمبيوتر عندما لا يكون قيد الاستخدام.

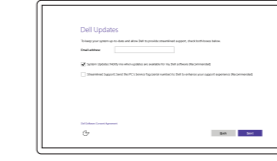
4 Press the power button

Tekan tombol daya | Güç düğmesine basın
Bấm nút nguồn | اضغط على زر التشغيل



5 Finish Windows setup

Tuntaskan penataan Windows | Windows kurulumunu tamamlayın
Hoàn tất cài đặt Windows | إنهاء إعداد Windows



Enable Dell updates

Aktifkan pembaruan Dell
Dell güncellemelerini etkinleştir
Cho phép Dell Updates
تمكين تحديثات Dell



Connect to your network

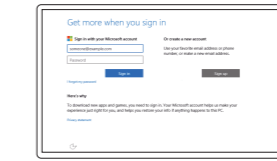
Sambungkan ke jaringan Anda
Ağınıza bağlanın
Kết nối vào mạng của bạn
التوصيل بالشبكة

NOTE: If you are connecting to a secured wireless network, enter the password for the wireless network access when prompted.

CATATAN: Jika Anda menghubungkan ke jaringan nirkabel aman, masukkan kata sandi untuk akses jaringan nirkabel tersebut saat diminta.

NOT: Güvenli bir kablosuz ağa bağlanıyorsanız, sorulduğunda kablosuz ağ erişimi parolasını girin.

GHI CHÚ: Nếu bạn đang kết nối với một mạng không dây bảo mật, hãy nhập mật khẩu để truy cập mạng không dây khi được nhắc.
ملاحظة: في حالة اتصالك بشبكة لاسلكية مؤمنة، أدخل كلمة المرور لوصول الشبكة اللاسلكية عند مطالبتك.



Sign in to your Microsoft account or create a local account

Masuk ke akun Microsoft Anda atau buat akun lokal
Microsoft hesabınıza oturum açın veya yerel bir hesap oluşturun
Đăng nhập vào tài khoản Microsoft của bạn và tạo tài khoản trên máy tính

قم بتسجيل الدخول إلى حساب Microsoft أو قم بإنشاء حساب محلي

Product support and manuals

Manual dan dukungan produk
Ürün desteği ve kılavuzlar
Hỗ trợ sản phẩm và sách hướng dẫn
دعم المنتج والدلائل

Dell.com/support
Dell.com/support/manuals
Dell.com/support/windows

Contact Dell

Hubungi Dell | Dell'e başvurun
Liên hệ Dell | Dell ب الاتصال

Dell.com/contactdell

Regulatory and safety

Regulasi dan keselamatan | Mevzuat ve güvenlik
Quy định và an toàn | ممارسات الأمان والممارسات التنظيمية

Dell.com/regulatory_compliance

Regulatory model

Model regulatori | Yasal model numarası
Model quy định | الموديل التنظيمي

W15B

Regulatory type

Jenis regulatori | Yasal tür
Loại quy định | النوع التنظيمي

W15B002

Computer model

Model komputer | Bilgisayar modeli
Model máy tính | موديل الكمبيوتر

Inspiron 20-3052



Create recovery media

Buat media pemulihan | Kurtarma ortamı oluşturun

تأثير وسائل استرداد | إنشاء وسائط الاسترداد

In Windows search, type **Recovery**, click **Create a recovery media**, and follow the instructions on the screen.

Di dalam pencarian Windows, ketikkan **Recovery**, klik **Buat media pemulihan**, dan ikuti petunjuk di layar.

Windows'un arama alanına, **Kurtarma** yazın, **Kurtarma ortamı oluşturun** ögesine tıklayın ve ekrandaki talimatları izleyin.

Trong tìm kiếm Windows, hãy nhập vào **Recovery**, nhấp vào **Tạo phương tiện phục hồi**, và làm theo các hướng dẫn trên màn hình.

في بحث Windows، اكتب استرداد، انقر فوق إنشاء وسائط استرداد، واتبع الإرشادات التي تظهر على الشاشة.

Locate Dell apps

Mencari aplikasi Dell | Dell uygulamalarını bulma

تحدد موقع تطبيقات Dell | Dell تحديد موقع تطبيقات



Register your computer

Daftarkan komputer Anda | Bilgisayarınızı kaydettirin

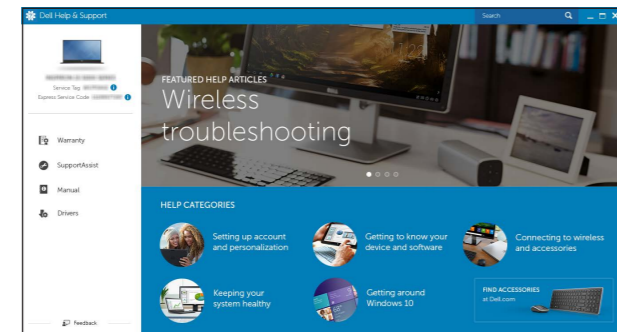
Đăng ký máy tính của bạn | تسجيل الكمبيوتر



Dell Help & Support

Bantuan & Dukungan Dell | Dell Yardım ve Destek

Trợ giúp & Hỗ trợ Dell | Dell تعليمات ودعم



SupportAssist Check and update your computer

Periksa dan perbarui komputer Anda

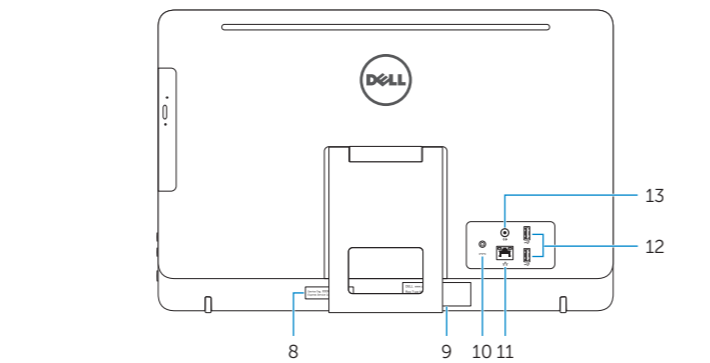
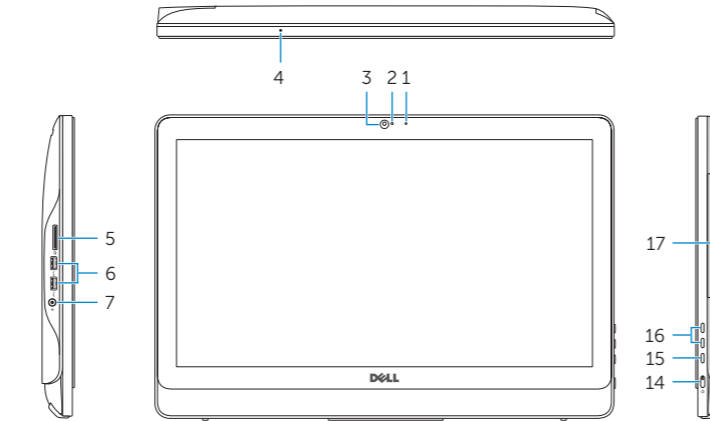
Bilgisayarınızı kontrol edin ve güncellemeleri yapın

Kiểm tra và cập nhật máy tính của bạn

التحقق من الكمبيوتر الخاص بك وتحديثه

Features

Fitur | Özellikler | Tính năng | الميزات



1. Microphone (non-touch screen)
2. Camera-status light
3. Camera
4. Microphone (touch screen)
5. Media-card reader
6. USB 3.0 ports (2)
7. Headset port
8. Service Tag label
9. Regulatory label
10. Power-adaptor port
11. Network port
12. USB 2.0 ports (2)
13. Audio-out port
14. Power button
15. Screen-off button
16. Brightness-control buttons (2)
17. Optical drive (optional)

1. Mikrofon (non layar sentuh)
2. Lampu status kamera
3. Kamera
4. Mikrofon (layar sentuh)
5. Pembaca kartu media
6. Port USB 3.0 (2)
7. Port headset
8. Label Tag Servis
9. Label regulatori
10. Port adaptor daya
11. Port jaringan
12. Port USB 2.0 (2)
13. Port Audio-out
14. Tombol daya
15. Tombol mematikan layar
16. Tombol kontrol kecerahan (2)
17. Drive optik (opsional)

1. Mikrofon (dokunmatik olmayan ekran)
2. Kamera durum ışığı
3. Kamera
4. Mikrofon (dokunmatik ekran)
5. Ortam kartı okuyucu
6. USB 3.0 bağlantı noktaları (2)
7. Mikrofonlu kulaklık bağlantı noktası
8. Servis Etiketi
9. Yasal etiket
10. Güç adaptörü bağlantı noktası
11. Ağ bağlantı noktası
12. USB 2.0 bağlantı noktaları (2)
13. Ses çıkışı bağlantı noktası
14. Güç düğmesi
15. Ekran kapatma düğmesi
16. Parlaklık denetimi düğmeleri (2)
17. Optik sürücü (isteğe bağlı)

1. Micrô (màn hình không cảm ứng)
2. Đèn trạng thái camera
3. Máy ảnh
4. Micrô (màn hình cảm ứng)
5. Khe đọc thẻ nhớ
6. Cổng USB 3.0 (2)
7. Cổng tai nghe
8. Nhãn Thẻ bảo trì
9. Nhãn quy định
10. Cổng bộ chuyển đổi nguồn điện
11. Cổng mạng
12. Cổng USB 2.0 (2)
13. Cổng xuất âm thanh
14. Nút nguồn
15. Nút tắt màn hình
16. Nút điều khiển độ sáng (2)
17. Ổ đĩa quang (tùy chọn)

1. الميكروفون (شاشة عدم اللمس)
2. مصباح حالة الكاميرا
3. الكاميرا
4. الميكروفون (شاشة اللمس)
5. قارئ بطاقات الوسائط
6. منافذ USB 3.0 (2)
7. منفذ سماعة الرأس
8. ملصق رمز الخدمة
9. الملصق التنظيمي
10. منفذ مهائن التيار
11. منفذ الشبكة
12. منافذ USB 2.0 (2)
13. منفذ إخراج الصوت
14. زر التشغيل
15. زر إيقاف تشغيل الشاشة
16. أزرار التحكم في السطوع (2)
17. محرك الأقراص الضوئية (اختياري)

1. الميكروفون (شاشة عدم اللمس)
2. مصباح حالة الكاميرا
3. الكاميرا
4. الميكروفون (شاشة اللمس)
5. قارئ بطاقات الوسائط
6. منافذ USB 3.0 (2)
7. منفذ سماعة الرأس
8. ملصق رمز الخدمة
9. الملصق التنظيمي
10. الميكروفون (شاشة عدم اللمس)
11. مصباح حالة الكاميرا
12. الكاميرا
13. الميكروفون (شاشة اللمس)
14. قارئ بطاقات الوسائط
15. منافذ USB 3.0 (2)
16. منفذ سماعة الرأس
17. ملصق رمز الخدمة
18. الملصق التنظيمي

Tilt

Miring | Eğim | Xoay nghiêng | مائل

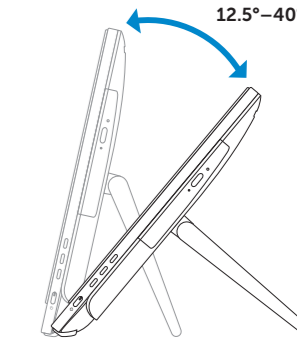
Easel stand

Tiang sandaran

Ayaklı stand

Đế giá đỡ

حامل خشبي للوحات



Pedestal stand (optional)

Tiang alas (opsional) | Sabit stand (isteğe bağlı)

Đế bệ đứng (tùy chọn) | حامل على شكل قاعدة (اختياري)

